

Aviso de Ciclón Tropical en el Océano Pacífico

No. Aviso: 20

Ciudad de México a 18 de Julio del 2017.

Emisión: 10:15h

Servicio Meteorológico Nacional, fuente oficial del Gobierno de México, emite el siguiente aviso:

Síntesis:"FERNANDA" HURACÁN CAT. I

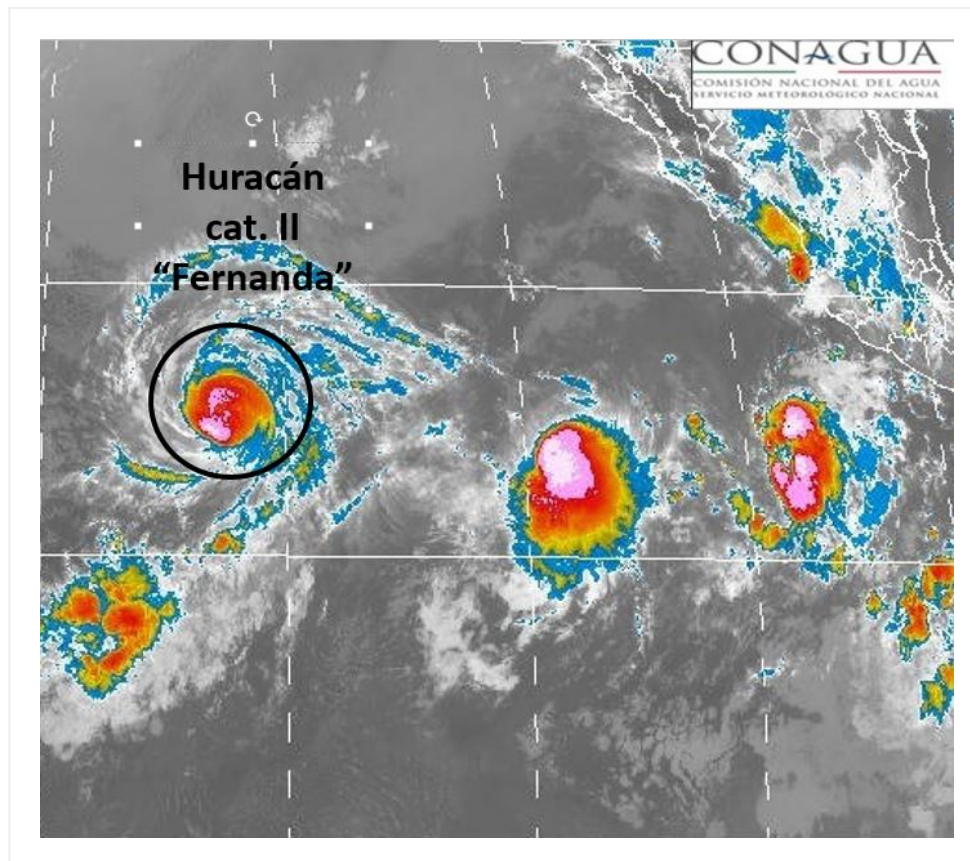


Imagen de satélite

Situación Actual:

"**FERNANDA**" se mantiene como huracán cat. II en la escala Saffir-Simpson, se localiza al oeste-suroeste de la Península de Baja California, sin afectar al territorio nacional.

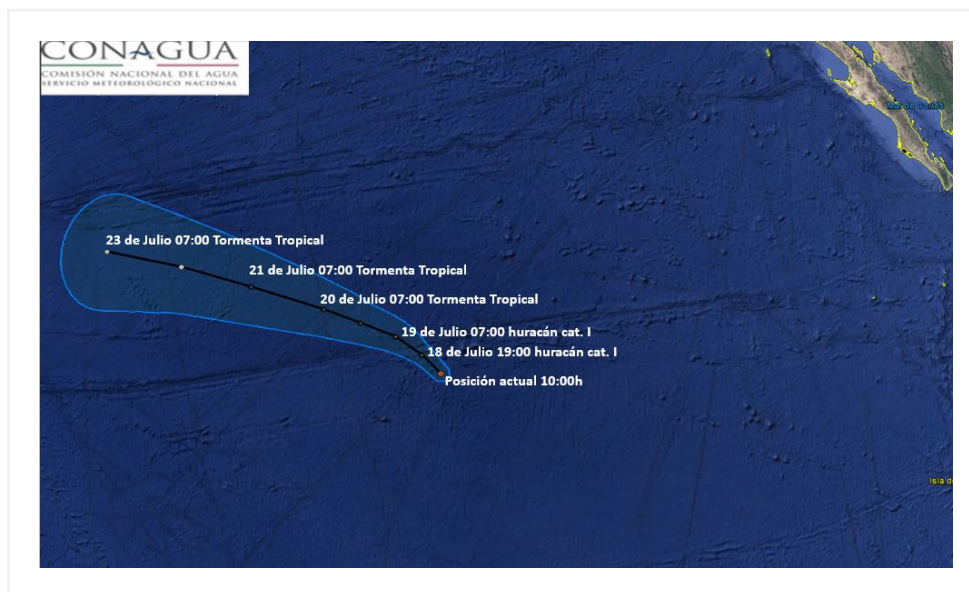
Condiciones Actuales			
Hora local (hora gmt)	10:00 horas (15:00 GMT)		
Ubicación del centro del ciclón	<table border="1" style="width: 100%; border-collapse: collapse;"> <tr> <td style="width: 50%;">Latitud Norte: 15.6°</td> <td style="width: 50%;">Longitud Oeste: 133.3°</td> </tr> </table>	Latitud Norte: 15.6°	Longitud Oeste: 133.3°
Latitud Norte: 15.6°	Longitud Oeste: 133.3°		
Distancia al lugar más cercano	A 2,580 km al oeste-suroeste de Cabo San Lucas, B.C.S.		
Desplazamiento actual:	Noroeste (315°) a 15 km/h		
Vientos máximos [km/h]:	<table border="1" style="width: 100%; border-collapse: collapse;"> <tr> <td style="width: 50%;">Sostenidos: 155 km/h</td> <td style="width: 50%;">Rachas: 195 km/h</td> </tr> </table>	Sostenidos: 155 km/h	Rachas: 195 km/h
Sostenidos: 155 km/h	Rachas: 195 km/h		
Presión mínima central [hpa]:	974 hPa		
Comentarios adicionales	No afecta al país		
Recomendaciones	----		

Extensión en cuadrantes de radios de vientos y oleaje

Radio de vientos de 120 km/h	45 km NE	45 km SE	35 km SO	35 km NO
Radio de vientos de 95 km/h	95 km NE	95 km SE	75 km SO	75 km NO
Radio de vientos de 63 km/h	185 km NE	185 km SE	130 km SO	150 km NO
Oleaje 4 m	390 km NE	335 km SE	390 km SO	445 km NO

PRONÓSTICO VALIDO AL DÍA/HORA LOCAL TIEMPO CENTRO	LATITUD NORTE	LONG. OESTE	VIENTOS [Km/h]	CATEGORÍA	UBICACIÓN (en km)
18/19h	16.3	134.1	140/165	Huracán categoría I	2,340 km al oeste-suroeste de Punta Eugenia, BCS.
19/07h	17.0	135.2	120/150	Huracán categoría I	2,390 km al oeste-suroeste de Punta Eugenia, BCS.
19/19h	17.5	136.7	100/120	Tormenta Tropical	2,495 km al oeste-suroeste de Punta Eugenia, BCS.
20/07h	18.0	138.3	95/110	Tormenta Tropical	2,615 km al oeste-suroeste de Punta Eugenia, BCS.
21/07h	18.8	141.6	75/95	Tormenta Tropical	2,880 km al oeste-suroeste de Cabo San Quintin, BC.
22/07h	19.5	145.0	65/85	Tormenta Tropical	3,145 km al oeste-suroeste de Ensenada, BC.

PRONÓSTICO VALIDO AL DÍA/HORA LOCAL TIEMPO CENTRO	LATITUD NORTE	LONG. OESTE	VIENTOS [Km/h]	CATEGORÍA	UBICACIÓN (en km)
23/07h	20.0	149.0	55/75	Depresión Tropical	3,480 km al oeste-suroeste de Ensenada, BC.



Trayectoria pronóstico del huracán categoría II "Fernanda"

Aviso No.	Fecha / Hora local CDT	Lat. Norte	Long. Oeste	Distancia más cercana (km)	Viento m. / rachas	Categoría	Avance
01	11 jul / 22:00	12.2	109.9	970 km al suroeste de Punta San Telmo, Mich., y a 1,190 km al sur de Cabo San Lucas, B.C.S.	55/75	Depresión Tropical	oeste (270°) a 19 km/h
02	12 jul / 4:00	12.1	110.7	1,020 km al suroeste de Playa Perula, Jal. y a 1,205 km al sur de Cabo San Lucas, B.C.S.	55/75	Depresión Tropical	Oeste (270°) a 15 km/h
3	12 jul / 10:00	12.0	111.5	A 1.025 km al suroeste de Manzanillo, Col. y a 1,225 km al sur de Cabo San Lucas, BCS	65/85	Tormenta Tropical	Al oeste (270°) a 17 km/h
4	12 jul / 22:00	11.9	113.1	1,270 km al sur-suroeste de Cabo San Lucas, B.C.S.	75/95	Tormenta Tropical	Oeste (270°) a 15 km/h

5	13 jul / 04:00	11.7	114.1	1,320 km al sur-suroeste de Cabo San Lucas, B.C.S.	85/100	Tormenta Tropical	Oeste (265°) a 17 km/h
6	13 jul / 10:00	11.7	115.0	A 899 km al sur-suroeste de Isla Socorro, Col. y a 1,355 km al sur-suroeste de Cabo San Lucas, BCS.	100/120	Tormenta Tropical	Al oeste (270°) a 19 km/h
7	13 jul / 16:00	11.2	116.0	1,450 km al sur-suroeste de Cabo San Lucas, BCS.	130/155	Huracán categoría I	Oeste (260°) a 19 km/h
8	13 jul / 22:00	11.0	117.0	1,520 km al sur-suroeste de Cabo San Lucas, BCS.	140/165	Huracán categoría I	Oeste (260°) a 19 km/h
09	14 jul / 4:00	11.0	117.9	1,566 km al suroeste de Cabo San Lucas, BCS.	155/195	Huracán categoría II	Oeste (270°) a 19 km/h
10	14 jul / 10:00	10.9	118.9	A 1,225 km al suroeste de Isla Socorro, Col. y a 1,640 km al suroeste de Cabo San Lucas, BCS.	185/220	Huracán categoría III	Al oeste (265°) a 19 km/h
11	14 jul / 16:00	10.7	119.7	1,710 km al suroeste de Cabo San Lucas, B.C.S	215/260	Huracán categoría IV	Oeste (265°) a 19 km/h
12	14 jul / 22:00	10.7	120.8	1,780 km al suroeste de Cabo San Lucas, B.C.S.	230/280	Huracán categoría IV	Oeste (270°) a 19 km/h
13	15 jul / 10:00	11.0	123.0	1,920 km al suroeste de Cabo San Lucas, B.C.S.	220/270	Huracán categoría IV	Oeste (275°) a 20 km/h
14	15 jul / 22:00	11.7	125.4	2,060 km al suroeste de Cabo San Lucas, BCS.	205/250	Huracán categoría III	oeste-noroeste (285°) a 22 km/h
15	16 jul / 10:00	12.4	127.4	A 2,185 km al oeste-suroeste de Cabo San Lucas, B.C.S.	215/260	Huracán categoría IV	Oeste-noroeste (285°) a 20 km/h
16	16 jul / 16:00	12.7	128.4	2,260 km al oeste-suroeste de Cabo San Lucas, BCS.	205/250	Huracán categoría III	oeste-noroeste (285°) a 19 km/h
17	16 jul / 22:00	13.0	129.2	2,315 km al oeste-suroeste de Cabo San Lucas, BCS.	195/240	Huracán categoría III	Oeste-noroeste (290°) a 19 km/h
18	17 jul / 10:00	13.7	130.9	A 2,435 km al oeste-suroeste de Cabo San Lucas, B.C.S.	205/250	Huracán categoría III	Oeste-noroeste (290°) a 17 km/h
19	17 jul / 22:00	14.7	132.2	2,515 km al oeste-suroeste de Cabo San Lucas, B.C.S.	175/215	Huracán categoría II	Noroeste (310°) a 15 km/h
20	18 jul / 10:00	15.6	133.3	A 2,580 km al oeste-suroeste de Cabo San Lucas, B.C.S.	155/195	Huracán categoría II	Noroeste (315°) a 15 km/h

DEBIDO A SU DISTANCIA Y TRAYECTORIA ESTE SERÁ EL ÚLTIMO AVISO.

Pronosticador: Alex Ramírez Olvera

Revisó: Jaime Albarrán Ascencio